

す い せ い ち ょ う て い し ゅ う

水性・超低臭

TURNER
高機能
シリーズ

防藻・防カビタイプで汚れがつきにくい

コンクリート ブロック用塗料

コンクリートブロックをキレイにできる

PAINT FOR CONCRETE BLOCKS



(本体価格¥5,500)
net.2kg / ¥6,050

塗り面積:約6.5~8㎡(2回塗り)

(本体価格¥1,870)
net.500g / ¥1,870

塗り面積:約1.5~2㎡(2回塗り)

専用プライマーはウラ面をご覧ください。

塗装下地はコンクリートブロック専用浸透プライマーをお使いください。コンクリートブロックに優れた浸透力を発揮し、雨水や湿気の侵入を防ぎます。

仕様

品名:合成樹脂塗料
色名・容量:ライトグレー/ダークグレー・500g/2kg
成分:アクリルエマルジョン樹脂、顔料、防腐剤、水
用途:コンクリートブロック塗装用
塗り面積:約1.5~2㎡/500g(2回塗り)/約6.5~8.0/2kg(2回塗り)
乾燥時間:2時間以上(上塗り可能時間) 気温20℃以上
希釈率:0~10%まで(希釈する場合は、水で薄めてください)

使用方法

●まずはじめに、塗装面のコケ、カビ、ゴミ、油分、ホコリ等をキレイに除去してください。●開栓後は、よくかき混ぜてから使用してください。原材料等が沈殿している場合があります。●塗装される際は、ローラーや刷毛で均一に塗布してください。●1回塗り乾燥後、2回塗り仕上げてください。

※コンクリートブロックへの雨水や湿気による塗膜剥離を防止するために、別売りのコンクリートブロック用浸透プライマーの塗布を推奨します。

ご使用上の注意

●塗布面が濡れた状態では塗装できません。十分に乾燥させてください。●気温5℃以下、湿度80%以上あるいは、結露している条件下では密着不良、ひび割れなどの恐れがあるので、使用しないでください。特に、冬期は夜露、結露などの恐れがあるので、午後3時以降の使用は避けてください。●塗装後翌日あたりまで降雨、降雪の心配がある場合は使用しないでください。●室内の場合は十分に喚起してください。屋外の場合はなるべく風通りよい場所で使用してください。

取扱い上の注意事項

●他の用途に使用しないでください。●他の塗料と混ぜないでください。●開栓後は速やかに使い切ってください。●使用後は、密栓し直射日光、高温多湿を避け、涼しい(0℃以下を避け)室内で、子どもの手の届かない場所に保管してください。●0℃以下での保管は凍結する恐れがありますので避けてください。●皮膚に付着した場合は、石けん水で洗い落とし、目に入った場合は多量の水で洗い、できるだけ早く医師の診断を受けてください。●中身を使い切ってから破棄してください。



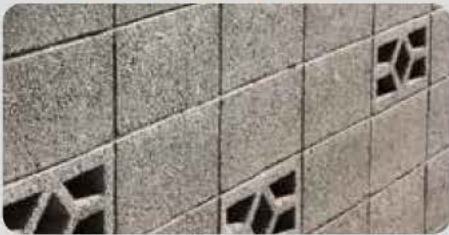
水性

優れた浸透力で
雨水や湿気の侵入を防ぐ

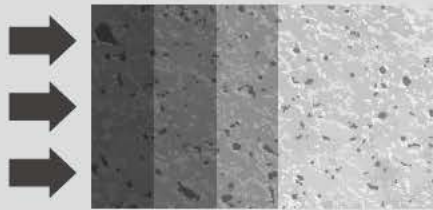
コンクリートブロック専用 浸透プライマー

CONCRETE BLOCK PENETRATION PRIMER net.1kg

1 塗装前のコンクリートブロックに、
プライマーを塗布します。



2 優れた浸透力でコンクリートブ
ロックに浸み込み、雨水や湿気
の侵入を防ぎます。



3 プライマーの乾燥後、コンクリート
ブロック用塗料で塗装できます。

**コンクリートブロック専用塗料は
オモテ面をご覧ください。**



特長

コンクリートブロックに優れた浸透力を発揮し、
雨水や湿気の侵入を防ぎます。

※乾燥後、別売りのコンクリートブロック用塗料
で上塗りできます。

用途 コンクリートブロック塗装用下地

仕様

品 名: 合成樹脂塗料
色 名: 透明
容 量: 1kg
成 分: エポキシ変性アクリルエマルジョン樹脂、
防腐剤、水
用 途: コンクリートブロック塗装用下地
塗り面積: 約6.5~10㎡/1kg(1回塗り)
乾燥時間: 2時間以上(上塗り可能時間) 気温20℃以上
希 釈 率: 0%

使用方法

●まずはじめに、塗装面のコケ、カビ、ゴミ、油分、ホコ
リ等をキレイに除去してください。●開栓後は、よくか
き混ぜてから使用してください。●塗装される際は、
ローラーや刷毛で均一に塗布してください。●1~2回
塗りで仕上げてください。(吸い込みが激しい場合は2
回以上塗布してください。)

¥3,300 (本体価格¥3,000)

塗り面積: 約6.5~10㎡(2回塗り)

ご使用上の注意

●塗布面が濡れた状態では塗装できません。十分に乾燥させてください。乾燥が
不十分な場合、プライマーが浸透しにくくなり十分な効果が得られません。●気温
5℃以下、湿度80%以上あるいは、結露している条件下では密着不良、ひび割れな
どの恐れがあるので、使用しないでください。特に、冬期は夜露、結露などの恐れが
あるので、午後3時以降の使用は避けてください。●塗装後翌日あたりまで降雨、降
雪の心配がある場合は使用しないでください。●上塗りに溶剤系塗料は使用でき
ません。水性塗料を塗布してください。●室内の場合は十分に喚起してください。屋
外の場合はなるべく風通りよい場所で使用してください。●常時に水に浸かっている
ようなコンクリートブロックには使用できません。

取扱い上の注意事項

●他の用途に使用しないでください。●カチオン系塗料ですので他の塗料と混ぜない
でください。●開栓後は速やかに使い切ってください。●他の容器に入れる場合
はプラスチック容器を使用してください。金属容器は錆が発生する恐れがあります。
●使用後は、密栓し直射日光、高温多湿をさけ、涼しい(0℃以下を避け)室内で、子
どもの手の届かない場所に保管してください。●0℃以下での保管は凍結する恐れが
ありますので避けてください。●皮膚に付着した場合は、石けん水で洗い落としでく
ださい。目に入った場合は多量の水で洗い、早く医師の診断を受けてください。●中
身を使い切ってから破棄してください。

